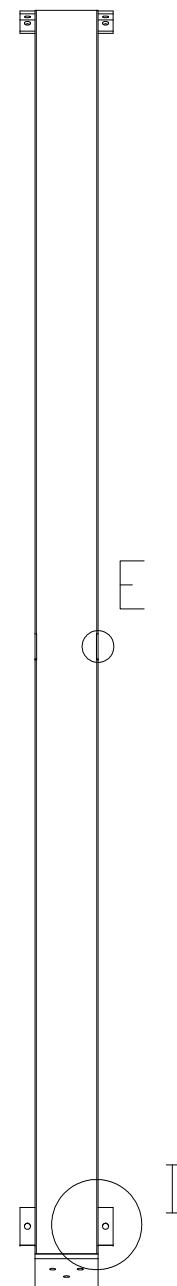
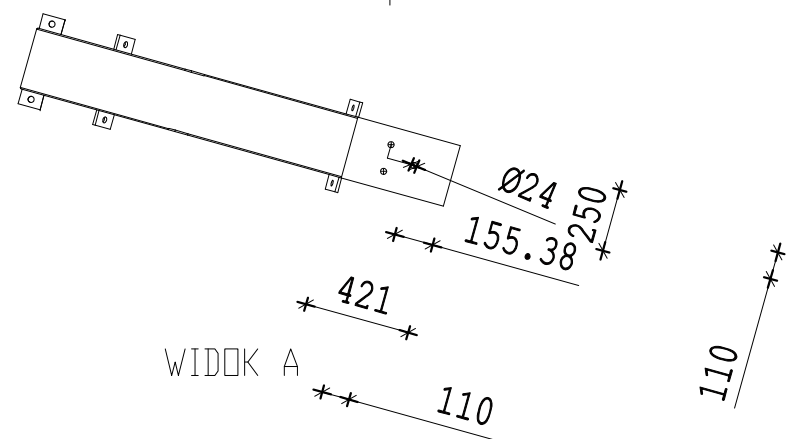
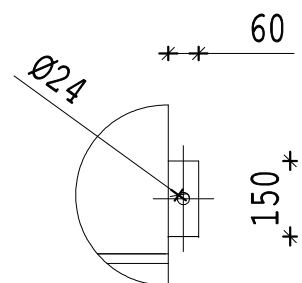


SZCZEGÓŁ C
SKALA 1 : 2

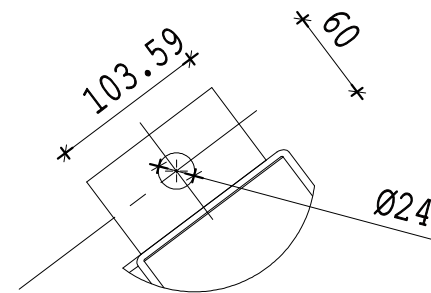
WIDOK B

SZCZEGÓŁ B
SKALA 1 : 5

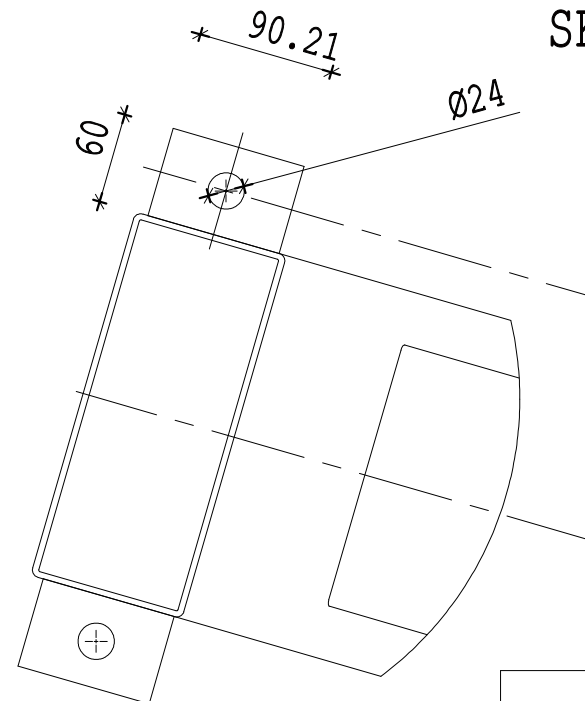
SZCZEGÓŁ I
SKALA 1 : 15



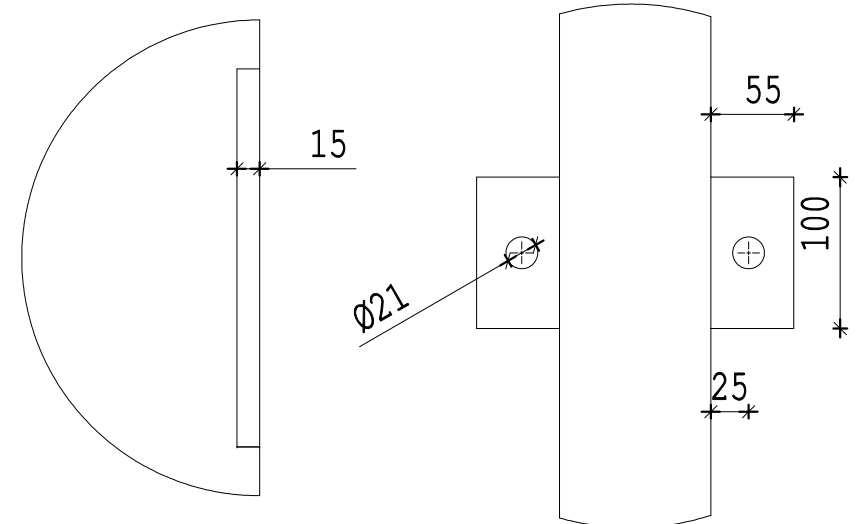
SZCZEGÓŁ J
SKALA 1 : 5



SZCZEGÓŁ E
SKALA 1 : 2



SZCZEGÓŁ F
SKALA 1 : 5



SZCZEGÓŁ D
SKALA 1 : 5

NUMER ELEMENTU	ILOŚĆ	KĄT1	KĄT2	DŁUGOŚĆ	Profil
1	1	15.55	16.10	4962.96	Profil 250x100x4
2	8	47.37	47.37	403.9	Profil 180x100x3
3	1	36.95	15.55	5035.07	Profil 250x100x4
4	2				Płaskownik 60x12
5	2				Płaskownik 60x12
6	1	0.00	0.00	420.76	Płaskownik 250x20
7	2				Płaskownik 60x12
8	4				Płaskownik 100x6

PRACOWNIA PROJEKTOWA mgr inż. Dorota Sukiennik 70-370 Szczecin, ul. Boh. Warszawy 15/16 e-mail: sukiennik.dorota1@interia.pl tel. 609-658-567		Inwestor: Opera na Zamku 70-540 Szczecin, ul. Korsarzy 34 tel. 91-489-03-40, tel./fax 91-434-55-57 www.opera.szczecin.pl	
Projektant: mgr inż. Dorota Sukiennik upr.bud do proj. Nr 8/Sz/99/2000		Nazwa inwestycji:	Tymczasowa siedziba Opery na Zamku w Szczecinie
Sprawdzający: mgr inż. Mirosław Sypek upr.bud do proj. arch. Nr 206/Sz/2002		Adres:	ul. Energetyków działka nr 5/19 obręb 1085 Szczecin Śródmieście
Opracował: mgr inż. Michał Dolata		Stadium:	Projekt wykonawczy
Uwagi: wszystkie wymiary sprawdzić na placu budowy		Tytuł rysunku:	ELEMENT SKŁADOWY 03 NOGI
Projekt ten chroniony jest prawem zgodnie z Ustawą o Prawie Autorskim. Wszelkie kopiowanie, powielanie, odstępowanie i dokonywanie zmian bez zgody autora jest niedozwolone i podlega karze.		Branża: KONSTRUKCJA	Data: styczeń 2011
		Skala Rys.: 1:100	Nr Rys.: K21